

OTDR 930XC



Cor-optics
GRUPO CORMAC S.A. DE C.V.

REFLECTÓMETRO ÓPTICO EN EL DOMINIO DEL TIEMPO

Pantalla LCD 7 x 9 cm

ESTÁNDAR OPM, VFL Y SLS EN TODOS LOS MODELOS 930XC

RÁPIDO.

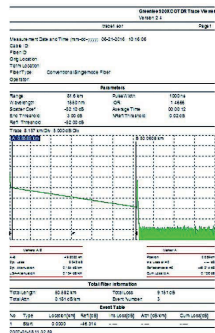
- Funciones de prueba de un botón. Inicia las mediciones pulsando un botón.
- Prueba automática. Ajusta automáticamente los parámetros de prueba para obtener resultados de pruebas óptimos.
- Comprobación de fibra en vivo.* Comprueba las fibras sin interrumpir los servicios en directo.

PRECISO.

- Interfaz gráfica. Fácil de leer, incluso en condiciones de iluminación baja o muy alta.
- Rango dinámico de hasta 38 dB. Sondee cables más largos y vea reflejos más pequeños.
- Mida longitudes y defectos. Localiza rápidamente las fallas.

CONFIABLE.

- Link Viewer anota todo el enlace de fibra en un formato de Pasa/Falla fácil de interpretar.
 - El análisis Macrocurvado localiza pérdidas de fibra problemáticas a 1,550 nm.
 - Informes de aprobación de cables. Genere informes personalizados que incluyan la firma de rastreo y los eventos en la fibra.
 - Batería de larga duración. Trabaje más tiempo sin recargar: hasta 8 horas de uso continuo.
 - Construcción resistente. Probado en caídas de 2 m, resistente a impactos y fabricado para alto desempeño (certificado por GR-196) y cumpliendo con CE, FCC y UL.
 - Estándar BellCore requerido por las principales empresas de telecomunicaciones.
 - Cumple todas las especificaciones a extremos de temperaturas específicas.
 - Operativo y dentro de las especificaciones después de una tormenta de polvo simulada.
 - Resistente a EMI según GR-1089.
 - Resistente a la lluvia sin trayectorias directas*
- *930XC-30F solamente.



GENERACIÓN DE INFORMES DE APROBACIÓN DE CABLEADO OTDR

ANÁLISIS DE MACROCURVATURA

- Localiza y mide rápidamente pérdidas a 1,550 nm
- Umbrales definidos por el usuario

VISOR DE ENLACE DE RASTREO OTDR

- Análisis automático de eventos Pasa/Falla
- Umbrales definidos por el usuario
- Interfaz de usuario intuitiva para la revisión del técnico



- Puerto para cargador CD
- Medidor de potencia óptico
- Puerto USB
- Localizador visual de fallas
- Puerto OTDR
- Puerto de prueba fuera de banda salida en vivo OTDR 1,625 nm

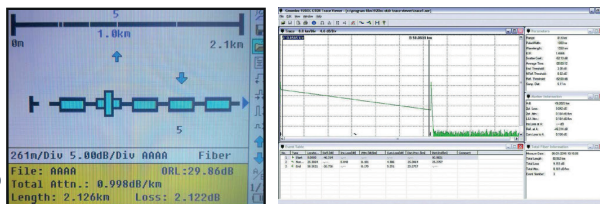


TEMPO
COMMUNICATIONS



APROBACIÓN DE CABLE OTDR GENERACIÓN DE INFORMES LINK VIEWER

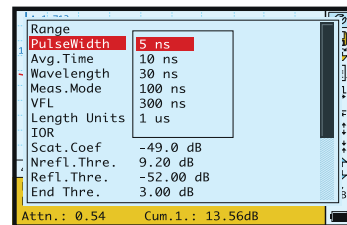
- Análisis automático de eventos Pasa/Falla
- Umbrales definidos por el usuario
- Interfaz de usuario intuitiva para la revisión del técnico
- Archivos exportables en formato *.SOR.



Especificaciones

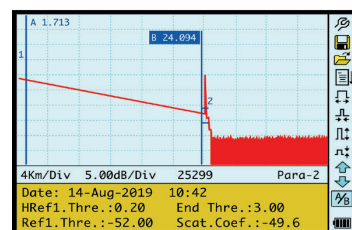
MODELO	930XC-20C	930XC-30P	930XC-30F	930XC-20M
Longitud de onda (±20 nm)	1,310/1,550	1,310/1,490/1,550	1,310/1,550/1,625	850/1,300
Rango dinámico (dB)*	35	38/37/37	38/37/37	21/24
Zona muerta del evento (m) ^b Zona muerta de atenuación (m)	1 m	1 m	1 m	≤ 2.5 m
Ancho de impulsos	5, 10, 30, 100, 300, 1 µs, 2.5 µs, 10 µs, 20 µs			12, 30, 100, 275, 1 µs/30, 100, 275, 1 µs, 2 µs
Rangos seleccionables (km)	0.3, 1.3, 2.5, 5, 10, 20, 40, 80, 120, 160, 240			0.1, 0.3, 0.5, 1.3, 2.5, 5, 0/0.1, 0.3, 0.5, 1.3, 2.5, 5, 10, 20, 40, 80
Tiempo promedio	15 s/30 s/1 min/2 min/3 min			
Precisión de medición de distancia	±(1 m + 5 x 10 ⁻⁵ x distancia + espacio de muestreo)			
Tipo de conector	PC o APC (intercambiable, FC, SC, ST)			
Precisión de detección de reflexión	±4 dB			
Precisión de detección de atenuación	±0.05 dB/dB			
Almacenamiento de datos de medición	1,000 curvas de prueba			
Transmisión de datos	Puerto RS-232/USB			
Localizador visual de fallas (VFL)	- 3 dBm ; 650 nm , 4 Km.			
Medidor de potencia óptica (OPM)	InGaAs			
Longitudes de onda OPM	850, 1,300, 1,310, 1,490, 1,550, 1,625 nm			
Rango OPM	de +6 a -70 dBm (+6 a -60 dBm 850 nm)			
Resolución de pantalla OPM	0.01 dB			
Identificación OPM MOD	1 kHz, 2 kHz			
Módulo de fuente láser estabilizada (SLS)	Longitud de onda igual que la seleccionada en modo OTDR ≤ -7 dBm			
Fuente de alimentación	Adaptador de CA/batería recargable NIMH			
Vida útil de la batería	Trabaje 8 horas o más funcionando con una sola carga o más de 20 horas en espera			
Temperatura de funcionamiento	De -10 °C a 50 °C			
Temperatura de almacenamiento	De -20 °C a 60 °C			
Humedad relativa	0 a 95 % (sin condensación)			
Peso	0.87 kg (1.9 lb)			
Dimensiones	7.7" Al x 3.9" An x 2.4" L (196 mm x 100 mm x 64 mm)			
Cumple con	BelCore GR196, CE, FCC, UL, WEEE			
Software de Análisis de fibra	Versión 3.2			
Protección con contraseña	Contraseña definida por el propietario (recuperable)			

*Especificaciones sujetas a cambios sin previo aviso
^a Con un ancho de pulso de 20 µs
^b Utilizando un ancho de pulso de 5 ns para medir un evento de -45 dB



CONFIGURACIÓN DEL INSTRUMENTO

- El modo automático selecciona el rango de distancia y el ancho de pulso óptimos
- Todos los ajustes elegidos mediante selecciones del menú fácil de usar
- Ancho de pulso corto (5 ns) disponible para mediciones de alta resolución
- Configuración de color y monocromática de alta intensidad para condiciones de luz solar intensa
- Control completo de la configuración de análisis de fibra para medir automáticamente el empalme y el extremo de la fibra



RASTREO OTDR

- Ver y medir los resultados de las pruebas
- Medición de información de distancia y pérdida con un solo botón

Modo de vista de evento

Navegue a través de cada evento de pérdida para ubicación en (metros/millas y pies) y pérdida en dB

Modo de medición manual

Realice mediciones manuales con el cursor A y B para mediciones de distancia, pérdida y reflectancia

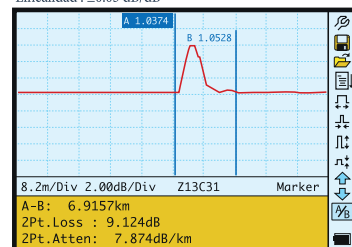
Configuración de medición

Ver ajustes utilizados para adquirir la medición

Software de Análisis de fibra

Ver ajustes utilizados para la medición automática de eventos

Linealidad : ±0.05 dB/dB



VISUALIZACIÓN DE EVENTOS DE ALTA RESOLUCIÓN

- Fácil de ver y medir en modo de alta resolución
- Un botón para pasar a la vista de alta resolución
- Un botón regresa a la vista completa del rastreo
- Resolución de muestreo de 0.1 metros
- El cursor activo se ajusta al siguiente evento en la tabla de análisis de fibra



- Instrumento
- Batería recargable
- Software OTDR Trace Viewer
- Disco de instalación
- Cable de transferencia de datos
- Adaptador de CA
- Cubierta protectora
- Maletín de transporte
- Tarjeta de garantía



El idioma predeterminado es inglés y español. Los idiomas alternativos son ruso, portugués, polaco, francés y alemán disponibles a solicitud.

INFORMACIÓN DE PEDIDOS:

CAT. N.º	N.º UPC.	DESCRIPCIÓN
OTDR MONOMODO DE LONGITUD DE ONDA DUAL		
930XC-20C-UPC-FC	02610	OTDR, SM DOBLE ONDA, 13/15, OPM, SLS, UPC FC
930XC-20C-UPC-SC	02609	OTDR, SM DOBLE ONDA, 13/15, OPM, SLS, UPC SC
930XC-20C-UPC-ST	02611	OTDR, SM DOBLE ONDA, 13/15, OPM, SLS, UPC ST
930XC-20C-APC-FC	02613	OTDR, SM DOBLE ONDA, 13/15, OPM, SLS, APC FC
930XC-20C-APC-SC	02612	OTDR, SM DOBLE ONDA, 13/15, OPM, SLS, APC SC
OTDR MONOMODO DE LONGITUD DE ONDA TRIPLE		
930XC-30P-UPC-FC	02615	OTDR, SM TRIPLE PON, 13/14/15, OPM, SLS, UPC FC
930XC-30P-UPC-SC	02614	OTDR, SM TRIPLE PON, 13/14/15, OPM, SLS, UPC SC
930XC-30P-UPC-ST	02616	OTDR, SM TRIPLE PON, 13/14/15, OPM, SLS, UPC ST
930XC-30P-APC-FC	02618	OTDR, SM TRIPLE PON, 13/14/15, OPM, SLS, APC FC
930XC-30P-APC-SC	02617	OTDR, SM TRIPLE PON, 13/14/15, OPM, SLS, APC SC
OTDRS FILTRADO MONOMODO DE LONGITUD DE ONDA TRIPLE		
930XC-30F-UPC-FC	02620	OTDR, SM TRIPLE FILT, 13/15/16, OPM, SLS, UPC FC
930XC-30F-UPC-SC	02619	OTDR, SM TRIPLE FILT, 13/15/16, OPM, SLS, UPC SC
930XC-30F-UPC-ST	02621	OTDR, SM TRIPLE FILT, 13/15/16, OPM, SLS, UPC ST
930XC-30P-APC-FC	02626	OTDR, SM TRIPLE FILT, 13/15/16, OPM, SLS, APC FC
930XC-30P-APC-SC	02623	OTDR, SM TRIPLE FILT, 13/15/16, OPM, SLS, APC SC
OTDR MULTIMODO		
930XC-20M-UPC-FC	02607	OTDR, MM DOBLE ONDA, 85/13, OPM, SLS, UPC FC
930XC-20M-UPC-SC	02606	OTDR, MM DOBLE ONDA, 85/13, OPM, SLS, UPC SC
930XC-20M-UPC-ST	02608	OTDR, MM DOBLE ONDA, 85/13, OPM, SLS, UPC ST
KIT OTDR MONOMODO/MULTIMODO		
KIT SM MM	27294	930XC-20M-UPC-SC and 930XC-20C-APC-SC

ACCESORIOS:

CAT. N.º	N.º UPC.	DESCRIPCIÓN
AC-ADPT-20-UNI	25691	Fuente de alimentación universal
AC-CONN-FC-L2	20996	Conector FC (para UPC y APC)
AC-CONN-ST-L2	20997	Conector ST (para UPC)
AC-CONN-SC-UPC-L2	06445	Conector SC (para UPC)
AC-CONN-SC-APC-L2	20998	Conector SC (para APC)
ADAPTADOR SC, OPM (930XC)	06446	Adaptador SC, OPM
ADAPTADOR FC, OPM (930XC)	06447	Adaptador FC, OPM
ADAPTADOR ST, OPM (930XC)	06448	Adaptador ST, OPM
AC-CONN-ST-L2	20997	Conector ST (solo para UPC)
1155-0526	10582	Adaptador para vehículo (6 FT, 5.5 OD, 2.1 M)
20988	20988	Estuche de transporte suave
20989	20989	Cable USB para OTDR
20990	20990	Cable RS-232
20999	20999	Batería NIMH (9.6 V)
946	60571	Tubo de limpieza (10/paq.)
948	60692	Sistema de limpieza de conectores ReelCleaner
LC-500	05625	Cable de lanzamiento universal de 500 m